



CHARGEUR MINE

CARACTÉRISTIQUES ESSENTIELLES

- La toute nouvelle modélisation de la cabine réalise un grand espace, un large champ visuel et une bonne étanchéité
- Système hydraulique à haut rendement
- Faible émission et faible consommation de carburant
- Frein à disques multiples

Chargeur mine



MOTEUR

Modèle.....Cummins QSK19
 Type.....Régulation électronique, injection directe, moteur turbocomprssé
 Puissance nominale (kW).....418
 Vitesse nominale (tr/min).....2000



TRANSMISSION & BOITE DE VITESSE

Transmission.....commande électronique entièrement automatique
 Vitesses.....4 AV-4 AR

Vitesse	1	2	3	4
Avant (km/h)	6.5	12	20	33
Arrière (km/h)	6.5	12	20	33



SYSTEME HYDRAULIQUE

Type.....Système hydraulique à haut rendement
 Durée totale du cycle hydraulique (s).....15.3



SPECIFICATION TECHNIQUE

Poids total (kg).....50000
 Charge nominale (kg).....12000
 Dimension L*I*H (mm).....12337*3875*4319
 Empattement (mm).....4500
 Rayon de braquage min. (mm).....7622
 Garde au sol min. (mm).....505
 Force de traction max. (kN).....394
 Angle d'articulation (°).....40
 Aptitude (°).....25



EQUIPEMENT DE TRAVAIL

Capacité nominale du godet (m³).....6.5



PNEU

Type.....Radial 35/65R33
 Bande de roulement de roue (mm).....2710

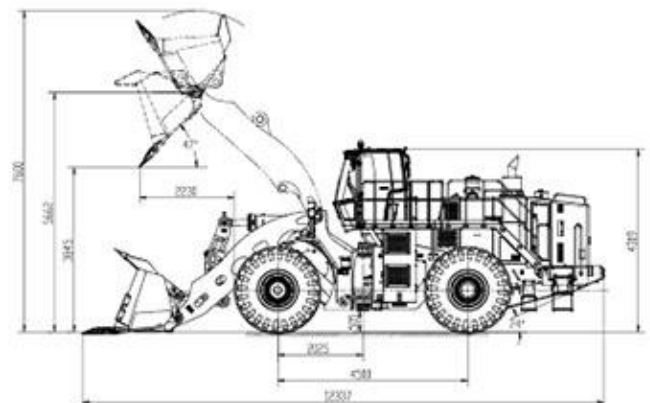
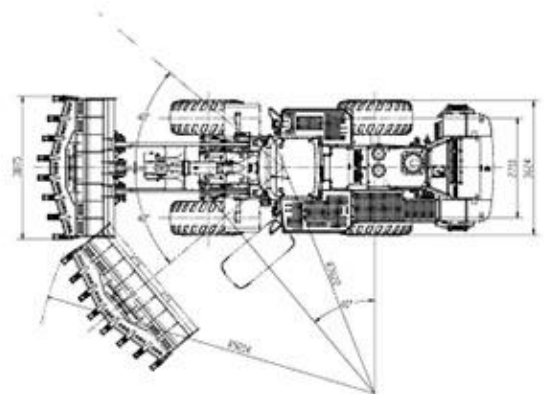


CABINE

La dernière cabine FOPS & ROPS intégrale de XCMG est développée et conçue pour intégrer les technologies les plus avancées au monde.



DIMENSION HORS TOUT



HEAVYMAT INDUSTRY

Zone portuaire /BP : 1409 LOME TOGO
 Tél : (228) 22 71 22 78/79 / fax : (228) 22 71 02 25
 contact.group@heavymat.com

www.heavymat-industry.com