



BULLDOZERXD26

CARACTÉRISTIQUES ESSENTIELLES

- Utilisable dans les travaux routiers, les sites pétroliers, les travaux portuaires, les mines et autres
- Haut rendement, structure ROPS, utilisation facile et fiable
- Système de transmission hydraulique pour des performances de freinage plus stable

Bulldozer XD26



MOTEUR

Modèle.....SC9DF270G3
Puissance nominale (kW).....199
Vitesse nominale (tr/min).....2000



TRANSMISSION

Transmission.....Planétaire,
3 vitesses avant et 3 vitesses arrière à changement

Vitesse	1	2	3
Avant (km/h)	3.8	6.8	11.3
Arrière (km/h)	4.9	8.2	13.6

Garde au sol (mm).....405



SPECIFICATION TECHNIQUE

Dimension totale L*l*h (mm).....5590*3725*3527
Rayon de braquage minimum (mm).....4500
Poids opérationnel (kg).....24600
Distance médiane de la voie (mm).....2000
Largeur des patins (mm).....560
Longueur de contact au sol de la chenille (mm).....2840
Pas de chaîne (mm).....216
Pression au sol (Kpa).....66
Réservoir de carburant (L).....450
Réservoir d'huile hydraulique (L).....110

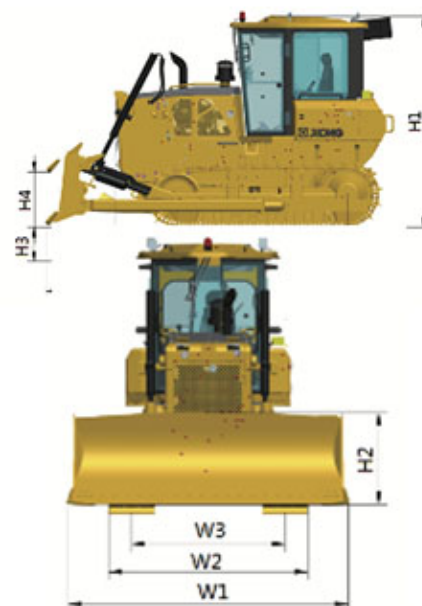


LAME

Type.....à inclination droite
Largeur (mm).....3725
Hauteur (mm).....1395
Hauteur de levage de la lame au-dessus du sol (mm).....1210
Profondeur de la lame (mm).....540
Capacité de la lame (m³).....5.8



DIMENSION HORS TOUT



L1	5590 mm
L2	4710 mm
L3	2840 mm
H1	3527 mm
H2	1395 mm
H3	540 mm
H4	1210 mm
W1	3725 mm
W2	2560 mm
W3	2000 mm



HEAVYMAT INDUSTRY

Zone portuaire /BP : 1409 LOME TOGO
Tél : (228) 22 71 22 78/79 / fax : (228) 22 71 02 25
contact.group@heavymat.com

www.heavymat-industry.com